



Coco Chanel mawiała: „Kobieta potrzebuje niezliczonych sznurów pereł”.  
Pereły są darem natury dla kobiety. Ich blask oświetla i ożywia twarz,  
dodaje kobiecie elegancji.

Pierwotnie w przyrodzie występowały tylko pereły naturalne, które ze względu na rzadkie występowanie mogły zdobić jedynie koronowane głowy. Z biegiem czasu nauczono się hodować pereły. Wpłynęło to na rozpowszechnienie biżuterii z pereł, która stała się dostępna dla szerokiego grona kobiet. Pereły dzieli się na naturalne i hodowane w zależności od tego czy człowiek ingerował w ich powstanie czy nie. W zależności od środowiska, w którym powstały istnieją pereły słodkowodne i słonowodne. Z uwagi na kształt wyróżnia się dwie podstawowe kategorie – pereły okrągłe (kuliste) oraz pereły barokowe.

Nasza oferta obejmuje biżuterię z pereł hodowanych słodkowodnych o prawie kulistym kształcie, gładkiej powłoce bez znacznych defektów powierzchniowych oraz o ładnym połysku. Projektujemy i ręcznie wykonujemy biżuterię w Polsce. Jesteśmy bezpośrednim importerem pereł. Pereły nawlekane są na jedwabne nici, pomiędzy każdą perlą robiony jest węzełek co powoduje, że pereły nie uderzają o siebie, a w razie zerwania nici pereły nie rozsypią się. Naszyjniki węzełkowane lepiej układają się na szyi. Nasze produkty pakowane są w eleganckie woreczki z organzy.

Ponadczasowość pereł wiąże się z ich niezwykłością. Pereły pasują do każdego wieku, stroju i miejsca. Mogą być noszone o każdej porze dnia i w każdych okolicznościach. Nina Garcia w książce będącej bestsellerem New York Timesa „Klasyczna setka czyli co powinna mieć w szafie każda kobieta z klasą” na 65 miejscu umieściła NASZYJNIK Z PEREŁ.

#### Pielęgnacja pereł

Najlepiej przechowuj je w woreczku. Pereły są wrażliwe na kosmetyki. Unikaj używania perfum, lakieru do włosów, kremów i balsamów, gdy masz na sobie pereły. Odczekaj, aż kosmetyki się wchłoną i dopiero wtedy nałóż pereły.



#### Długość naszyjników

- 1. Kolia:** najkrótszy ze wszystkich naszyjników, ciasno opinający szyję najczęściej kilkoma rzędami pereł. Sprawdzony klasyk na wieczór.
- 2. Choker:** klasyczna długość luźno oplatająca podstawę szyi. Pięknie zaznacza niewielkie dekolty sukienek, o czym można się przekonać podziwiając niedościgną elegancję na przykład w wydaniu Jackie O. Doskonały na każdą okazję nie tylko wieczorem.
- 3. Princess:** wszechstronna i popularna długość, szczególnie ładnie prezentuje się w rozcięciu bluzki koszulowej lub kaszmirowego sweterka, co pozwala traktować go jako stały dodatek „na co dzień”.
- 4. Matinée:** naszyjnik miękko opierający się na dekolcie i przyciągający do niego wzrok.
- 5. Opéra:** opadająca pojedynczym sznurem poniżej linii biustu, przy czym już sama nazwa wskazuje odpowiednie okazje, choć coraz chętniej noszony również jako zwykły dodatek podkreślający kobiecą indywidualność.
- 6. Sznur lub Rope:** najdłuższy ze wszystkich wariantów, noszony pojedynczo lub kilkakrotnie zamotany wokół szyi. Pozwala tworzyć z niego różne warianty naszyjnika. Ulubiona długość Mademoiselle Chanel.

## Naszyjniki



### White Choker

(White Impressions)

200 PLN

Elegancki naszyjnik z nawleczonych na jedwabną nić białych pereł sprawia, że kobieta wygląda w nim wyjątkowo. Doskonale dopełnia białą bransoletkę White Trio serii WHITE IMPRESSIONS.

Białe słodkowodne perły hodowane typu 6-7 mm, nawlezione na jedwabną nić tworzące sznur (ok. 61 pereł) zapinany praktyczną srebrną magnetyczną zapinką. Każda perła oddzielona od sąsiednich węzełkiem. Wykonane ręcznie w Polsce.



### White Princess

(White Impressions)

220 PLN

Elegancki naszyjnik z nawleczonych na jedwabną nić białych pereł zachwyci każdą kobietę. Doskonale dopełnia białą bransoletkę White Solo serii WHITE IMPRESSIONS.

Białe słodkowodne perły hodowane typu 6-7 mm, nawlezione na jedwabną nić tworzące sznur (ok. 74 pereł) zapinany praktyczną srebrną magnetyczną zapinką. Każda perła oddzielona od sąsiednich węzełkiem. Wykonane ręcznie w Polsce.



### White Matinée

(White Impressions)

240 PLN

Elegancki naszyjnik z nawleczonych na jedwabną nić białych pereł. Dodaje splendoru zarówno w ciągu dnia jak i wieczorem. Doskonale dopełnia białą bransoletkę White Fifth Avenue serii WHITE IMPRESSIONS.

Białe słodkowodne perły hodowane typu 6-7 mm, nawlezione na jedwabną nić tworzące sznur (ok. 84 pereł) zapinany praktyczną srebrną magnetyczną zapinką. Każda perła oddzielona od sąsiednich węzełkiem. Wykonane ręcznie w Polsce.



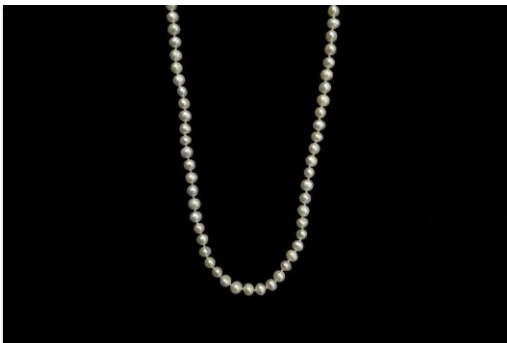
### White Opera

(White Impressions)

280 PLN

Klasyczny naszyjnik z nawleczonych na jedwabną nić białych pereł. Dodaje splendoru i elegancji. Doskonały na wiele okazji i idealny dla wyjątkowej kobiety. Dopełnia białą bransoletkę White Trio serii WHITE IMPRESSIONS.

Białe słodkowodne perły hodowane typu 6-7 mm, nawlezione na jedwabną nić tworzące sznur (ok. 123 pereł). Bez zapięcia. Każda perła oddzielona od sąsiednich węzełkiem. Wykonane ręcznie w Polsce.



### White Rope

(White Impressions)

320 PLN

Must-have każdej kobiety ceniącej piękno i szyk. Elegancki naszyjnik z nawleczonych na jedwabną nić białych pereł. Jego długość pozwala również na wielokrotne owinięcie wokół szyi, splot można ustabilizować dodatkową zapinką. Doskonale dopełnia białą bransoletkę White Trio serii WHITE IMPRESSIONS.

Białe słodkowodne perły hodowane typu 6-7 mm, nawlezione na jedwabną nić tworzące sznur (ok. 160 pereł). Bez zapięcia. Każda perła oddzielona od sąsiednich węzełkiem. Wykonane ręcznie w Polsce.



### Black Choker

(Black Shadow)

200 PLN

Elegancki naszyjnik z nawleczonych na jedwabną nić czarnych pereł. Idealny dla kobiet ceniących piękno i szyk. Doskonale dopełnia czarną bransoletkę Black Trio serii BLACK SHADOW.

Czarne barwione słodkowodne perły hodowane typu 6-7 mm, nawlezione na jedwabną nić tworzące sznur (ok. 60 pereł) zapinany praktyczną srebrną magnetyczną zapinką. Każda perła oddzielona od sąsiednich węzełkiem. Wykonane ręcznie w Polsce.



### Black Princess

(Black Shadow)

220 PLN

Elegancki naszyjnik z nawleczonych na jedwabną nić czarnych pereł. Wspaniały prezent na urodziny lub inną okazję. Doskonale dopełnia czarną bransoletkę Black Solo serii BLACK SHADOW.

Czarne barwione słodkowodne perły hodowane typu 6-7 mm, nawlezione na jedwabną nić tworzące sznur (ok. 74 pereł) zapinany praktyczną srebrną magnetyczną zapinką. Każda perła oddzielona od sąsiednich węzełkiem. Wykonane ręcznie w Polsce.



### Black Matinée

(Black Shadow)

240 PLN

Elegancki naszyjnik z nawleczonych na jedwabną nić czarnych pereł. Dodaje splendoru zarówno w ciągu dnia jak i wieczorem. Doskonale dopełnia czarną bransoletkę Black Fifth Avenue serii BLACK SHADOW.

Czarne barwione słodkowodne perły hodowane typu 6-7 mm, nawlezione na jedwabną nić tworzące sznur (ok. 87 pereł) zapinany praktyczną srebrną magnetyczną zapinką. Każda perła oddzielona od sąsiednich węzełkiem. Wykonane ręcznie w Polsce.



### Black Opera

(Black Shadow)

280 PLN

Wspaniały naszyjnik z nawleczonych na jedwabną nić czarnych pereł. Dzięki niemu można poczuć się współcześnie i stylowo. Doskonale dopełnia czarną bransoletkę Black Trio serii BLACK SHADOW.

Czarne barwione słodkowodne perły hodowane typu 6-7 mm, nawlezione na jedwabną nić tworzące sznur (ok. 125 pereł). Bez zapięcia. Każda perła oddzielona od sąsiednich węzełkiem. Wykonane ręcznie w Polsce.



### Black Rope

(Black Shadow)

320 PLN

Elegancki naszyjnik z nawleczonych na jedwabną nić czarnych pereł. Jego długość pozwala również na wielokrotne owinięcie wokół szyi, splot można ustabilizować dodatkową zapinką. Taka długość umożliwia również noszenie na wiele fantazyjnych sposobów. Doskonale dopełnia czarną bransoletkę Black Trio serii BLACK SHADOW.

Czarne barwione słodkowodne perły hodowane typu 6-7 mm, nawlezione na jedwabną nić tworzące sznur (ok. 170 pereł). Bez zapięcia. Każda perła oddzielona od sąsiednich węzełkiem. Wykonane ręcznie w Polsce.

## Bransoletki

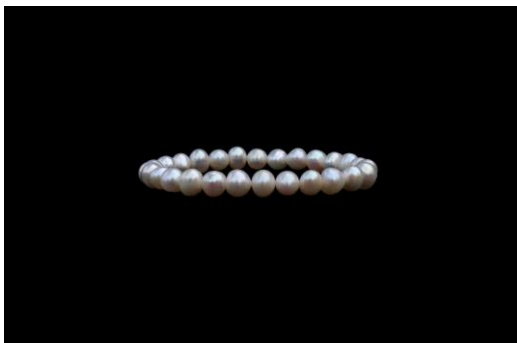


### Cool

60 PLN

Awangardowa bransoletka z białych pereł.

Białe słodkowodne perły hodowane typu 7-8 mm, o prawie okrągłym kształcie, nawlezione na silikonową gumkę tworzące sznur ok. 27 pereł.



### White Cool

(White Impressions)

60 PLN

Awangardowa bransoletka z białych pereł.

Białe słodkowodne perły hodowane typu 6-7 mm, nawlezione na silikonową gumkę tworzące sznur ok. 28 pereł. Wykonane ręcznie w Polsce.



### White Solo

(White Impressions)

120 PLN

Klasyczna bransoletka z nawleczonych na jedwabną nić białych pereł. Idealna na wieczorne spotkania oraz dla każdej eleganckiej kobiety również w ciągu dnia. Doskonale dopełnia biały naszyjnik, na przykład długości Princess serii WHITE IMPRESSIONS.

Białe słodkowodne perły hodowane typu 6-7 mm, nawlezione na jedwabną nić tworzące sznur (ok. 23 perły) zapinany praktyczną srebrną magnetyczną zapinką. Każda perła oddzielona od sąsiednich węzełkiem. Wykonane ręcznie w Polsce.



### Trio Cool

200 PLN

Elegancka bransoletka złożona z trzech sznurów białych pereł stabilizowanych srebrnymi przeladkami. Idealna na wieczorne spotkania oraz dla każdej eleganckiej kobiety również w ciągu dnia.

Białe słodkowodne perły hodowane typu 4-5 mm, nawlezione na silikonowej gumce w trzy sznury, każdy ok. 36 pereł. Wykonano ręcznie w Polsce.



### White Trio

(White Impressions)

200 PLN

Elegancka bransoletka złożona z trzech sznurów białych pereł stabilizowanych srebrnymi przeladkami. Idealna na wieczorne spotkania oraz dla każdej eleganckiej kobiety również w ciągu dnia. Doskonale dopełnia biały naszyjnik serii WHITE IMPRESSIONS np. długości Opera.

Białe słodkowodne perły hodowane typu 6-7 mm, nawlezione na silikonowej gumce w trzy sznury, każdy ok. 28 pereł. Wykonano ręcznie w Polsce.





### White Fifth Avenue

(White Impressions)

275 PLN

Niezwykle elegancka bransoletka złożona z pięciu sznurów białych pereł stabilizowanych srebrnymi przekładkami. Jest idealnym upominkiem dla wspaniałej kobiety. Doskonale dopełnia

biały naszyjnik serii WHITE IMPRESSIONS np. długości Rope.

Białe słodkowodne perły hodowane typu 6-7 mm, nawleczone na silikonowej gumce w pięć sznurów, każdy ok. 28 pereł. Wykonane ręcznie w Polsce.



### Black Cool

(Black Shadow)

60 PLN

Awangardowa bransoletka z czarnych pereł.

Czarne barwione słodkowodne perły hodowane typu 6-7 mm, nawleczone na silikonową gumkę tworzące sznur ok. 28 pereł. Wykonane ręcznie w Polsce.



### Black Solo

(Black Shadow)

120 PLN

Elegancka bransoletka z nawleczonych na jedwabną nić czarnych pereł. Doskonale dopełnia czarny naszyjnik, na przykład długości Princess serii BLACK SHADOW.

Czarne barwione słodkowodne perły hodowane typu 6-7 mm, nawleczone na jedwabną nić tworzące sznur (ok. 26 pereł) zapinany praktyczną srebrną magnetyczną zapinką. Każda perła oddzielona od sąsiednich węzełkiem. Wykonane ręcznie w Polsce.



### Black Trio

(Black Shadow)

200 PLN

Elegancka bransoletka złożona z trzech sznurów czarnych pereł stabilizowanych srebrnymi przekładkami. Doskonale dopełnia czarny naszyjnik serii BLACK SHADOW np. długości Opera.

Czarne barwione słodkowodne perły hodowane typu 6-7 mm, nawleczone na silikonowej gumce w trzy sznury, każdy ok. 28 pereł. Wykonane ręcznie w Polsce.



### Black Fifth Avenue

(Black Shadow)

275 PLN

Niezwykle elegancka bransoletka złożona z pięciu sznurów czarnych pereł stabilizowanych srebrnymi przekładkami. Dla kobiet ceniących styl i klasę. Doskonale dopełnia czarny naszyjnik serii BLACK SHADOW np. długości Rope.

Czarne barwione słodkowodne perły hodowane typu 6-7 mm, nawleczone na silikonowej gumce w pięć sznurów, każdy ok. 28 pereł. Wykonane ręcznie w Polsce.

## Kolczyki



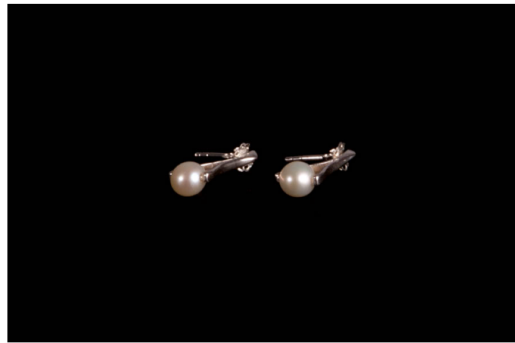
### White Simple

(White Impressions)

45 PLN

Klasyczne kolczyki koloru srebrnego z białą perłą, doskonałe na każdą okazję zarówno na wieczór jak i w ciągu dnia, stanowią idealne uzupełnienie bransoletki i naszyjnika serii WHITE IMPRESSIONS.

Biała słodkowodna perła hodowana typu 6-7 mm, na prostym sztyfcie zamykanym klasycznym srebrnym (925) motylkiem.



### White Line

(White Impressions)

70 PLN

Piękne kolczyki z białą perłą, wykonane ze srebra, są idealnym dopełnieniem dla eleganckiej kobiety, doskonale komponują się z bransoletką i naszyjnikiem z serii WHITE IMPRESSIONS.

Biała słodkowodna perła hodowana typu 6-7 mm, ręcznie osadzona w srebrnej (925) bazie z zapięciem typu sztyft zamykanym klasycznym srebrnym (925) motylkiem. Wykonane ręcznie w Polsce.



### White Open Bigle

(White Impressions)

70 PLN

Awangardowe kolczyki z białą perłą, wykonane na otwartym biglu ze srebra, doskonałe na każdą okazję, tworzą sztywny wygląd i są idealnym uzupełnieniem bransoletki i naszyjnika z serii WHITE IMPRESSIONS.

Biała słodkowodna perła hodowana typu 6-7 mm, ręcznie osadzona w srebrnej (925) bazie typu otwarty bigle. Wykonane ręcznie w Polsce.



### White Bigle

(White Impressions)

70 PLN

Klasyczne kolczyki z białą perłą, wykonane ze srebra, nadają blasku i uroku każdego dnia, mogą być idealnym uzupełnieniem bransoletki i naszyjnika serii

WHITE IMPRESSIONS.

Biała słodkowodna perła hodowana typu 6-7 mm, ręcznie osadzona w srebrnej (925) bazie z zapięciem typu klips. Wykonane ręcznie w Polsce.



### Black Line

(Black Shadow)

70 PLN

Klasyczne kolczyki z czarną perłą, wykonane ze srebra, stanowią idealne uzupełnienie bransoletki i naszyjnika serii BLACK SHADOW.

Czarna barwiona słodkowodna perła hodowana typu 6-7 mm, ręcznie osadzona w srebrnej (925) bazie z zapięciem typu sztyft zamykanym klasycznym srebrnym (925) motylkiem. Wykonane ręcznie w Polsce.



### Black Open Bigle

(Black Shadow)

70 PLN

Awangardowe kolczyki z czarną perłą, wykonane na otwartym biglu ze srebra, doskonale komponują się z bransoletką i naszyjnikiem serii BLACK SHADOW.

Czarna barwiona słodkowodna perła hodowana typu 6-7 mm, ręcznie osadzona w srebrnej (925) bazie z zapięciem typu otwarty bigle. Wykonane ręcznie w Polsce.



### Black Bigle

(Black Shadow)

70 PLN

Klasyczne kolczyki z czarną perłą, wykonane ze srebra z serii BLACK SHADOW.

Czarna barwiona słodkowodna perła hodowana typu 6-7 mm, ręcznie osadzona w srebrnej (925) bazie z zapięciem typu klips. Wykonane ręcznie w Polsce.

## Kontakt

SWEETPEARLS®

al. Jana Pawła II 11  
00-828 Warszawa

+48 606 633 799  
hello@sweetpearls.eu

Śledź nas na:

